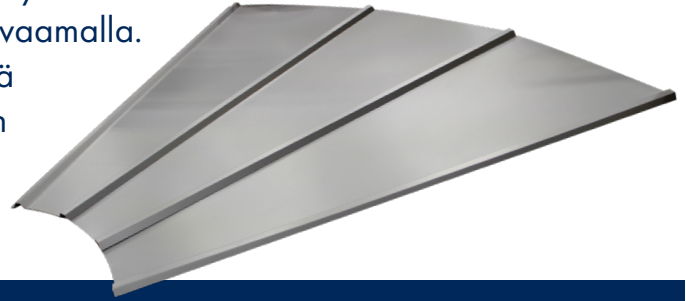


Profiilisaumakatot

Uuden koneemme ansiosta valmistamme nyt myös profiilisauma-kattopalat tehokkaasti rullamuovamalla. Sauma voidaan tehdä sekä sektori- (vino) että suoriin paloihin. Koneella kattopalat saadaan tehtyä huomattavasti perinteistä kanttikonetta nopeammin ja laadukkaammin.



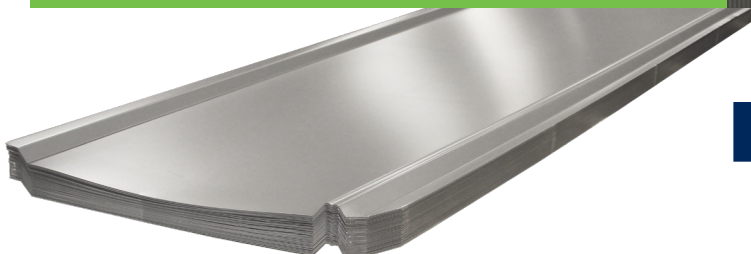
Rullamuovattu sauma

(Tuotekatalogimme kartiopäädyn saumamalli C)



Materiaalit:

- Sinkityt, alusinkityt ja väripellit paksuuksissa 0,5-0,7 mm
- RST ja HST 0,5-0,6 mm
- Alumiini 0,7-1,0 mm



KESPET OY
Cladding the future